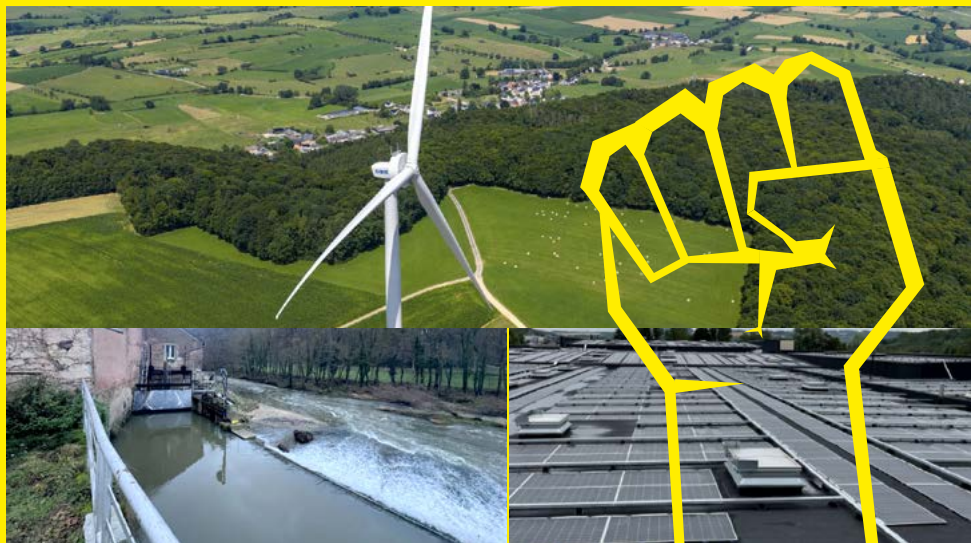


Chers clients,

Nous vous informons par la présente de nos nouveaux tarifs qui entreront en vigueur à partir du 01/02/26.

Info



Pourquoi réduisons-nous nos tarifs ?

Le développement de notre pool de production national est si positif que, malgré une forte augmentation du nombre de clients, nous parviendrons à couvrir en temps réel environ 65 % de la consommation de nos clients à partir d'installations renouvelables luxembourgeoises en 2026.

Fin 2025, nous disposerons :

- d'environ **17 MW d'énergie solaire** (+/- 102 000 m² de surface solaire), dont 90 % seront destinés à notre propre consommation.
- d'une **puissance éolienne de 5,2 MW**, qui permettra d'alimenter environ 2 750 foyers, et
- d'une **puissance hydroélectrique de 350 kW**

En 2026

nous allons encore augmenter considérablement notre capacité de production afin de pouvoir accueillir encore plus de clients consommateurs.

Le plus intéressant pour les producteurs et les consommateurs est de pouvoir utiliser simultanément le plus possible de la production.

Pour encourager cela, nous vous proposons un **deuxième tarif variable** qui change en fonction de la période d'utilisation. Son prix est fixé de manière à être le **PLUS AVANTAGEUX** lorsque nos producteurs peuvent fournir le plus d'énergie.

Afin que vous puissiez en profiter financièrement, nous vous proposons un **conseil ciblé** au cours du 1^{er} trimestre 2026.

Ainsi, nous pouvons continuer à soutenir ensemble avec vous la transition énergétique au Luxembourg de manière qualitative.

Tarifs

hors TVA de 8 %

Bee Revolt

0,138 €/kWh

Bee Flexible

00h00 à 07h00 : 0,124 €/kWh

07h00 à 10h00 : 0,142 €/kWh

10h00 à 17h00 : 0,124 €/kWh

17h00 à 00h00 : 0,142 €/kWh

Chacun sera automatiquement rattaché au tarif fixe **Bee Revolt**. Toutefois, si vous choisissez le tarif variable **Bee Flexible**, vous devez conclure un nouveau contrat avec nous.

Nous restons fidèles à nos objectifs :

- des prix équitables et indépendants du marché pour nos producteurs afin de leur permettre d'exploiter leurs installations en toute sécurité économique.
- des prix intéressants et stables pour nos clients consommateurs.



info@energyrevolt.lu. T 28 80 55 80

www.energyrevolt.lu



**ENERGY
REVOLT**
SOCIÉTÉ COOPÉRATIVE

L'énergie entre les mains des citoyens !

Liebe Kunden,

Hiermit teilen wir Ihnen unsere neue Tarife mit, die **ab dem 01/02/26** wirksam sein werden.

Info



Wieso senken wir unsere Tarife ?

Die Entwicklung von unserem nationalen Produktionspool ist so positiv, dass wir 2026 trotz starkem Zuwachs an Kunden voraussichtlich rund 65 % des Verbrauchs unserer Kunden zeitgleich aus luxemburgischen erneuerbaren Anlagen decken.

Ende 2025 haben wir:

- rund 17 MW Solar (+/- 102.000 m² Solarfläche) wovon 90 % sich im Eigenverbrauch befinden.
- 5,2 MW Windkraftleistung die mit der Produktion ca. 2.750 Haushalte versorgen kann und
- 350 kW Wasserkraft

Im Jahr 2026

Wir werden auch nächstes Jahr unsere Produktionskapazität massiv ausbauen um noch weitere Verbrauchskunden aufnehmen zu können.

Am interessantesten für den Produzenten und den Verbraucher ist es wenn wir möglichst viel von der Produktion zeitgleich nutzen können.

Um dies zu fördern bieten wir Ihnen **einen zweiten zeitvariablen Tarif** an. Dieser ist preislich so gestaltet, dass er **AM GÜNSTIGSTEN** ist, wenn unsere Produzenten am meisten liefern können.

Damit Sie davon finanziell profitieren können, bieten wir Ihnen im Laufe vom 1. Trimester 2026 **eine gezielte Beratung** an.

So können wir zusammen mit Ihnen die Energietransition in Luxemburg weiter qualitativ unterstützen.

Tarife

ohne MwSt. von 8 %

Bee Revolt

0,138 €/kWh

Bee Flexible

00h00 bis 07h00: 0,124 €/kWh

07h00 bis 10h00: 0,142 €/kWh

10h00 bis 17h00: 0,124 €/kWh

17h00 bis 00h00: 0,142 €/kWh

Jeder wird automatisch dem fixen Tarif **Bee Revolt** zugeordnet.
Sollten Sie sich jedoch für den variablen Tarif **Bee Flexible** entscheiden, ist der Abschluss eines neuen Stromvertrages erforderlich.

Wir bleiben unseren Zielen treu:

- faire und marktunabhängige Preise für unsere Produzenten um Ihnen ein wirtschaftlich sicheres Betreiben von Ihren Anlagen zu ermöglichen.
- interessante und stabile Preise für unsere Verbrauchskunden.



info@energyrevolt.lu. T 28 80 55 80

www.energyrevolt.lu



**ENERGY
REVOLT**
SOCIÉTÉ COOPÉRATIVE

L'énergie entre les mains des citoyens !

Léif Clienten,

Heimadder deele mer lech eis nei Tariffer mat, déi **ab dem 01/02/26** wäerte wierksam sinn.

Info



Firwat reduzéiere mer eis Tariffer ?

D'Entwécklung vun eisem nationale Produktiounspool ass esou positiv, dass mer 2026 kënnen trotz staarkem Zouwues u Clientë viraussichtlech ronn 65 % vun hirem Verbrauch zäitgläich aus Lëtzebuurger erneierbaren Anlagen ofdecken.

Enn 25 hu mer :

- ronn **17 MW Solar** (+/- 102.000 m² Solarfläch) wouvun ca. 90 % am Eegeverbrauch sinn
- **5,2 MW Wandleeschung** déi mat der Produktioun ca. 2.750 Haushalter versuer-ge kann an
- **350 kW Waasserkraaft**

Am Joer 2026

Mir wäerten och dat nächst Joer eis Produktiounskapazitéit massiv ausbaue fir nach weider Verbrauchsclienten kënnen opzehuelen.

Am interessantsten fir de Produzent an de Verbraucher ass et wa mer méiglech vill vun der Produktioun kënnen zäitgläich notzen.

Fir dat ze férdere bidde mer lech **een zweeten zäitvariablen Tarif** un.

Dësen ass esou präislech gestallt, dass en am **GËNSCHTEGSTEN** ass, wann eis Produzenten am meeschte kënne liwweren.

Fir, dass dir dovunner och finanziell kënt profitéieren bidde mer lech am Laf vum 1. Trimester 2026 **eng geziilt Berodung** un.

Esou kënne mir zesumme mat lech d'Energietransitioun zu Lëtzebuerg weider qualitativ ënnerstëtzen.

Tariffer

ouni TVA vun 8 %

Bee Revolt

0,138 €/kWh

Bee Flexible

00h00 bis 07h00: 0,124 €/kWh

07h00 bis 10h00: 0,142 €/kWh

10h00 bis 17h00: 0,124 €/kWh

17h00 bis 00h00: 0,142 €/kWh

Jidderee gëtt automatesch op de fixen Tarif **Bee Revolt** gesaat.

Sollt Dir lech awer fir de variablen Tarif **Bee Flexible** entscheeden, ass et wichteg een neie Stromkontrakt ofzeschléissen.

Mir bleiwen eisen Ziler trei:

- fair an maatonofhängeg Präisser fir eis Produzenten fir hinnen e wirtschaftlecht séchert Bedreiw vum hiren Anlagen ze erméiglechen
- interessant a stabil Präisser fir eis Verbrauchsclienten.



info@energyrevolt.lu. T 28 80 55 80

www.energyrevolt.lu



**ENERGY
REVOLT**

SOCIÉTÉ COOPÉRATIVE

L'énergie entre les mains des citoyens !

TARIFS D'ÉLECTRICITÉ POUR LES CLIENTS RÉSIDENTIELS SUR UN RACCORDEMENT BASSE TENSION (BT) POUR L'ANNÉE 2026

Bee Revolt

Le prix de l'énergie se compose de 2 éléments :

1	<u>Redevance fixe :</u>	3,50	€ / mois
2	<u>Composante énergie :</u>	0,138	€ / kWh

Remises :

Paiement par domiciliation bancaire :	-1	€ / mois
Envoi de la facture par courriel :	-1	€ / mois

Non inclus :

- coûts d'utilisation du réseau*
- frais de comptage*
- contribution au mécanisme de compensation**
- taxe électricité***
- taxe sur la valeur ajoutée (TVA)



L'électricité est labélisée Ekoenergy, écolabel mondial à but non lucratif pour les énergies renouvelables

*Les tarifs pour l'utilisation du réseau sont acceptés par une décision de l'Institut Luxembourgeois de Régulation (ILR) et approuvés par arrêté ministériel. Les frais de réseau sont facturés par Energy Revolt s.c. et remboursés aux ayants droit. Une variation, même rétroactive, des tarifs d'utilisation de réseau peut être répercutée par Energy Revolt s.c. sur les utilisateurs finaux.

**Le fonds de compensation est une contribution qui sert à encourager la production d'énergie électrique nationale sur base de sources d'énergie renouvelables ou de la cogénération. Il est géré par l'Institut Luxembourgeois de Régulation (ILR), qui fixe annuellement le montant de cette contribution.

***La taxe électricité est perçue par tous les fournisseurs pour le compte de l'Etat, le montant en étant fixé annuellement par la loi budgétaire.

TARIFS D'ÉLECTRICITÉ POUR LES CLIENTS RÉSIDENTIELS SUR UN RACCORDEMENT BASSE TENSION (BT) POUR L'ANNÉE 2026

Bee Flexible

Le prix de l'énergie se compose de 2 éléments :

1	<u>Redevance fixe :</u>	3,50	€ / mois
2	<u>Composante d'énergie : 4 plages horaires</u>		
	00h00 à 07h00	0,124	€ / kWh
	07h00 à 10h00	0,142	€ / kWh
	10h00 à 17h00	0,124	€ / kWh
	17h00 à 00h00	0,142	€ / kWh

Remises :

Paiement par domiciliation bancaire :	-1	€ / mois
Envoi de la facture par courriel :	-1	€ / mois

Non inclus :

- coûts d'utilisation du réseau*
- frais de comptage*
- contribution au mécanisme de compensation**
- taxe électricité***
- taxe sur la valeur ajoutée (TVA)



L'électricité est labélisée Ekoenergy, écolabel mondial à but non lucratif pour les énergies renouvelables

*Les tarifs pour l'utilisation du réseau sont acceptés par une décision de l'Institut Luxembourgeois de Régulation (ILR) et approuvés par arrêté ministériel. Les frais de réseau sont facturés par Energy Revolt s.c. et remboursés aux ayants droit. Une variation, même rétroactive, des tarifs d'utilisation de réseau peut être répercutée par Energy Revolt s.c. sur les utilisateurs finaux.

**Le fonds de compensation est une contribution qui sert à encourager la production d'énergie électrique nationale sur base de sources d'énergie renouvelables ou de la cogénération. Il est géré par l'Institut Luxembourgeois de Régulation (ILR), qui fixe annuellement le montant de cette contribution.

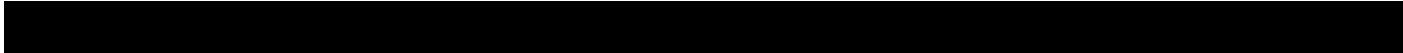
***La taxe électricité est perçue par tous les fournisseurs pour le compte de l'Etat, le montant en étant fixé annuellement par la loi budgétaire.



Bee Revolt (Tarif fixe)

Bee Flexible (Tarif variable)





□

□

